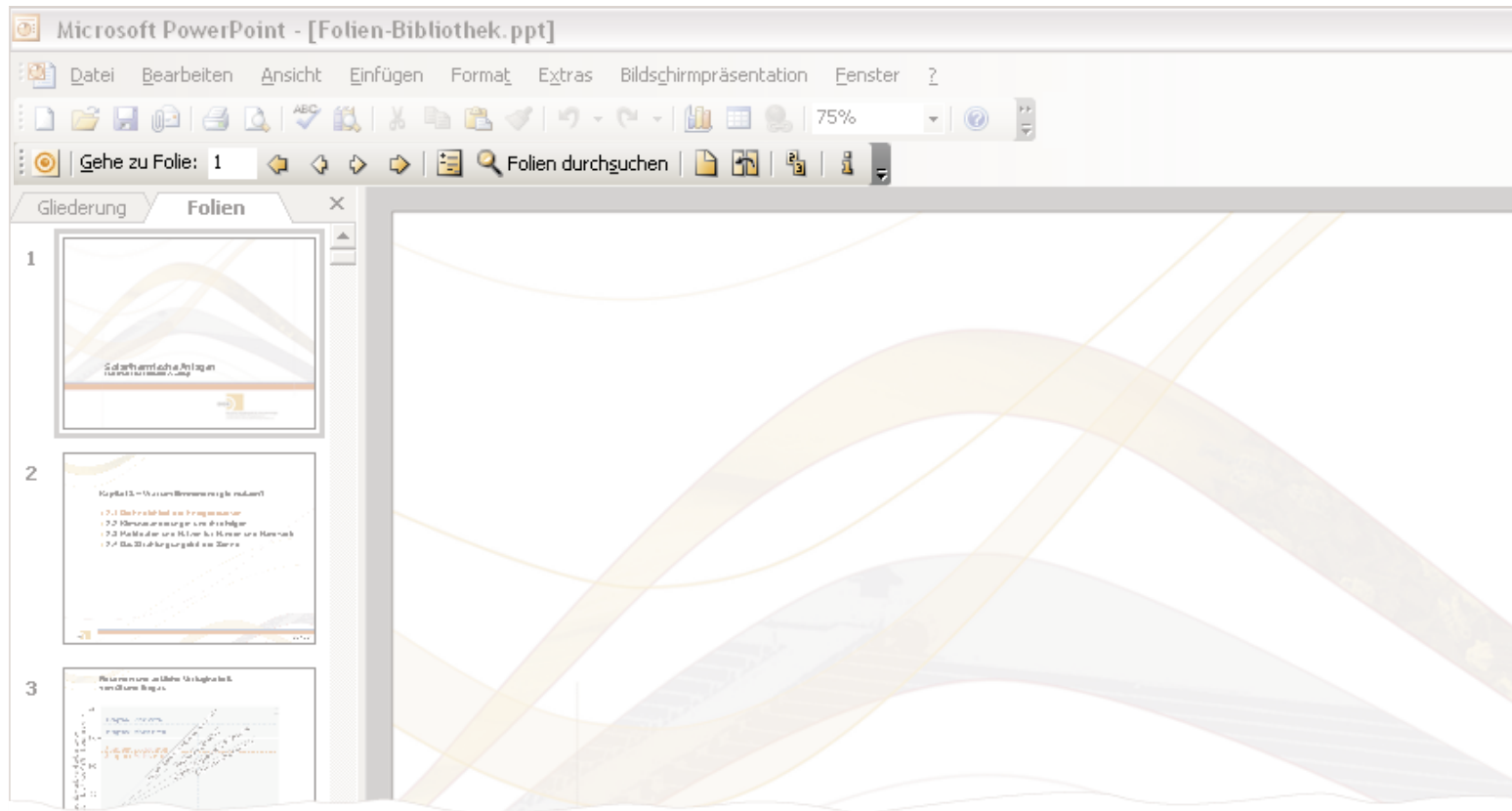
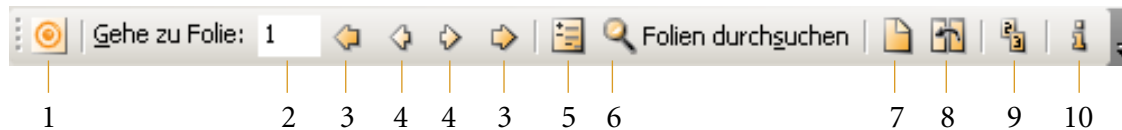


Erweiterungen für Microsoft® PowerPoint®

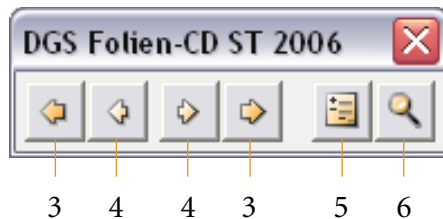
Mit Hilfe der Erweiterungen können Sie die umfangreiche Folien-Bibliothek (Materialsammlung) effizient nutzen und neue Vorträge auf Basis der Materialien einfach erstellen. Die Zusatzfunktionen stehen Ihnen in PowerPoint in Form einer neuen Symbol- und Steuerungsleiste zur Verfügung.



Die Symbolleiste und Steuerungsleiste der Folien-CD



Symbolleiste im Bearbeitungsmodus von PowerPoint



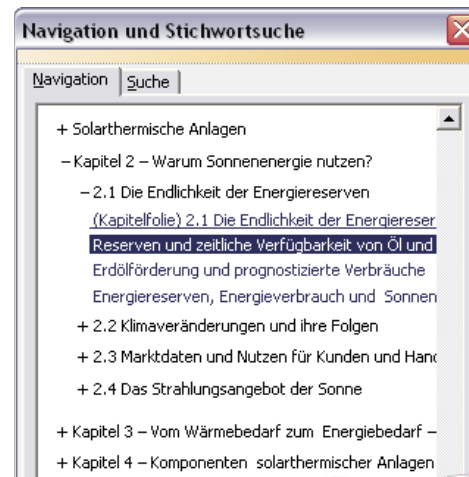
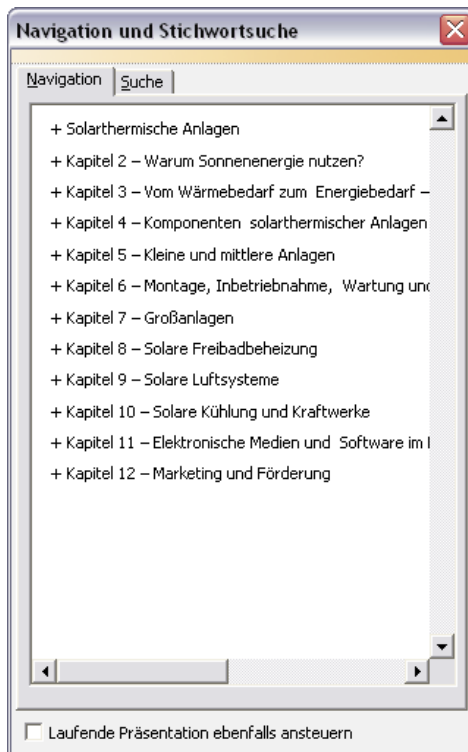
Steuerungsleiste während einer Bildschirmpräsentation in PowerPoint

- 1 **Informationen zum Herausgeber**
- 2 **Direkte Anwahl einer Folie**
- 3/4 **Pfeilbuttons** Wechsel zwischen Haupt- und Unterkapiteln vorheriges/nächstes
- 5 **Navigationsfenster öffnen** Übersicht aller Folien; Folien lassen sich direkt anwählen
- 6 **Stichwortsuche öffnen** Findet Begriffe in den Texten der Folien und in den Sprechernotizen
- 7 **Neuen Vortrag erstellen** Legt auf Basis einer der beiden Layout-Varianten einen neuen Vortrag für Sie an; auf Wunsch wird die Importansicht geöffnet
- 8 **Importansicht** Die Folien-Bibliothek wird geöffnet und neben Ihrem bereits geöffneten Vortrag angeordnet – für ein einfaches Übernehmen der Materialien in den eigenen Vortrag
- 9 **Kapitelnummern zuweisen** Folien im eigenen Vortrag einem Haupt- und Unterkapitel zuordnen
- 10 **Benutzerhandbuch öffnen** Start des Benutzerhandbuchs (PDF)

Navigationfenster



Das Navigationsfenster zeigt Ihnen alle Folien der Folien-Bibliothek gegliedert nach Haupt- und Unterkapiteln des Leitfadens. Besonders beim Arbeiten in der Importansicht (siehe Seite 6) hilft Ihnen die übersichtliche Darstellung einzelne Folien gezielt aufzufinden.

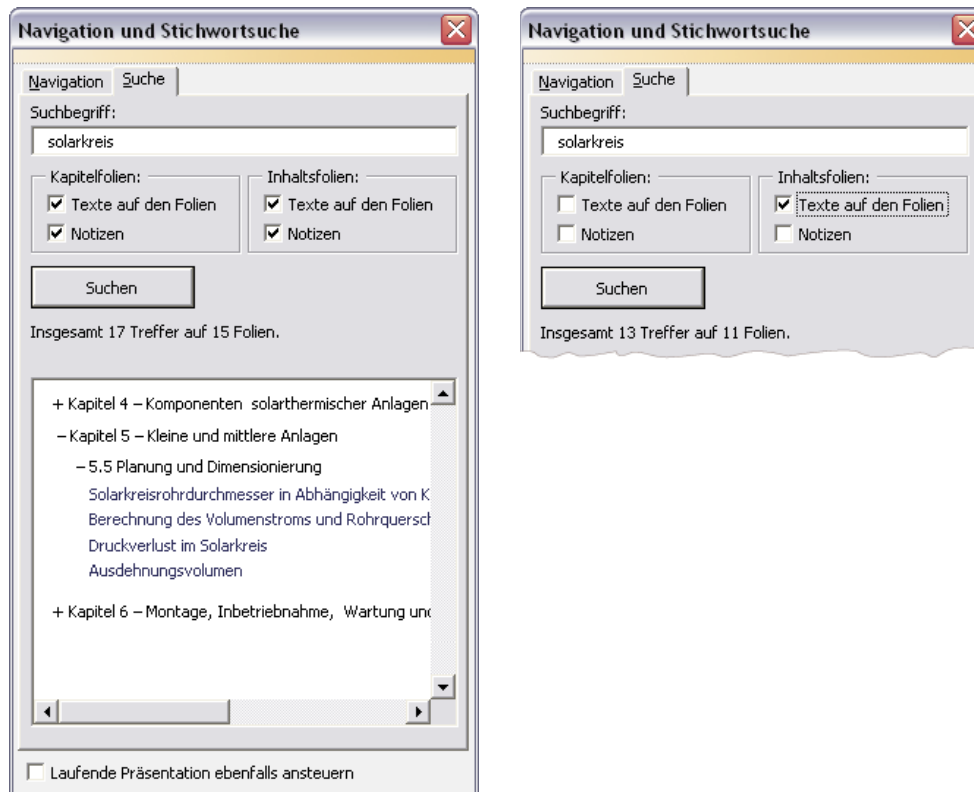


Direkte Anwahl einer Folie

Stichwortsuche



Gesuchte Folien finden Sie schnell über die Eingabe eines Stichwortes. Die Ergebnisse der Suche werden wie im Navigationsfenster gruppiert nach Haupt- und Unterkapiteln dargestellt.

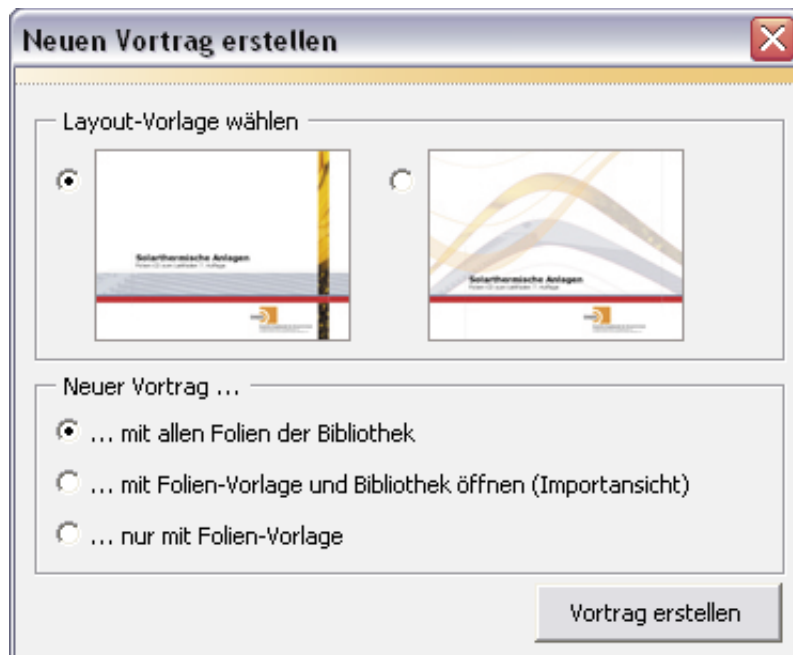


Einschränkung der Suche

Neuen Vortrag erstellen



Mit diesem Dialogfeld erstellen Sie im Handumdrehen neue Vorträge. Für den optischen Rahmen können Sie zwischen zwei Layoutvorlagen wählen. Anschließend ist es möglich, die Navigationsfunktionen auch mit Ihrem Vortrag zu nutzen.



Importansicht



Ihr bereits geöffneter Vortrag ordnet sich neben der Folien-Bibliothek an. Mittels Anklicken und Ziehen fügen Sie Folien der Bibliothek Ihrem eigenen Vortrag hinzu.

